

Oznaczenie urządzenia	Q17	Q18	Q19	Q20	Q21	Q22	Q23	Q24	Q25
Oznaczenie zacisku		G1	G2	G3	G4	G5	G6	G7	G8
Opis	rezerwa	Gniazda G1	Gniazda G2	Gniazda G3	Gniazda G4	Podgrzewacz 3,5 kW	Gniazda G6	Gniazda G7	Gniazda G8
Moc		1,0 kW	1,0 kW	1,0 kW	1,0 kW	3,5 kW	1,0 kW		
Przekrój przewodu		3x2,5	3x2,5	3x2,5	3x2,5	3x2,5	3x2,5	3x2,5	3x2,5
Typ kabla		N2XH-J	N2XH-J	N2XH-J	N2XH-J	N2XH-J	N2XH-J	N2XH-J	N2XH-J
Charakterystyka	B	B	B	B	B	B	B	B	B

OCHRONA OD PORAŻEN:
SAMOCZYNNNE WYŁĄCZENIE NAPIĘCIA W UKŁADZIE TN-S

Ochrona podstawowa:
– izolacja podstawowa części czynnych
– stosowanie obudów i osłon o stopniu ochrony co najmniej IP2X

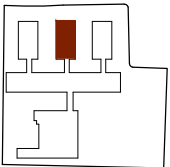
Ochrona przy uszkodzeniu:
– samoczynne wyłączenie zasilania
– izolacja podwójna lub wzmożona
– urządzenia II klasy ochrony

Ochrona uzupełniająca:
– urządzenia ochronne różnicowoprądowe nieprzekraczające $I=30\text{ mA}$
– dodatkowe połączenia wyrównawcze ochronne

Na schemacie, obok symboli, podano podstawowe parametry aparatury zabezpieczającej

UWAGI:
– Poszczególne fazy zasilania należy równomiernie obciążyć odbiorami
– *** Typ zabezpieczenia ochronnika przepięciowego (ew. konieczność jego zastosowania) należy dobrać zgodnie z zaleceniami producenta ochronnika
– Zapewnić rezerwę miejsca w obudowie na poziomie 30%

SYTUACJA:



LINEVKA
STUDIO PROJEKTOWE

LINEVKA Studio Projektowe
Krakowska 77, 32-065 Krzeszowice
NIP: 6762599004
+48603364559
www.linevka.com

INWESTYCJA:
Wykonanie remontu pomieszczeń na Wydziale Elektrycznym PCz

INWESTOR:
Politechnika Częstochowska
Dąbrowskiego 69, 42-218 Częstochowa
tel: +48 43 325 04 15

LOKALIZACJA:
ul. Armii Krajowej 17, 42-218 Częstochowa
dz. nr 23/2

NAZWA RYSUNKU:
TD1 SCHEMAT 3/4

	IMIĘ I NAZWISKO	NR UPRAWNIENI	PODPIS
PROJEKTANT	mgr inż. Marcin Badura	MAP/0343/PWBE/17	
SPRAWDZAJĄCY	mgr inż. Wojciech Bata	MAP/0157/PODE/07	
OPRACOWAŁ	inż. Piotr Krawczyk		

BRANŻA: ELEKTRYCZNA

E-14 DATA: 03.07.2024

SKALA: STADIUM: PW